



caso studio 05.b

Forest fire potential

Questa attività analizza come l'**innalzamento delle temperature ed un cambiamento del regime pluviometrico** possano determinare una variazione della pericolosità derivante da incendi boschivi proponendo un servizio dimostrativo a supporto del cambiamento nelle politiche di gestione e nelle azioni di contrasto **a salvaguardia del patrimonio boschivo.**

Teamwork



Tecnologie digitali avanzate utilizzate

HPC - High Performance Computing

GIS - Geographic Information System



Aree geografiche coinvolte



Piemonte



Target di riferimento



Enti pubblici e privati che si occupano della gestione diretta o partecipata di porzioni di territorio

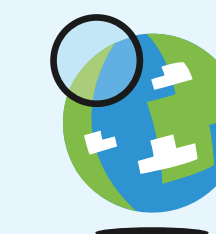
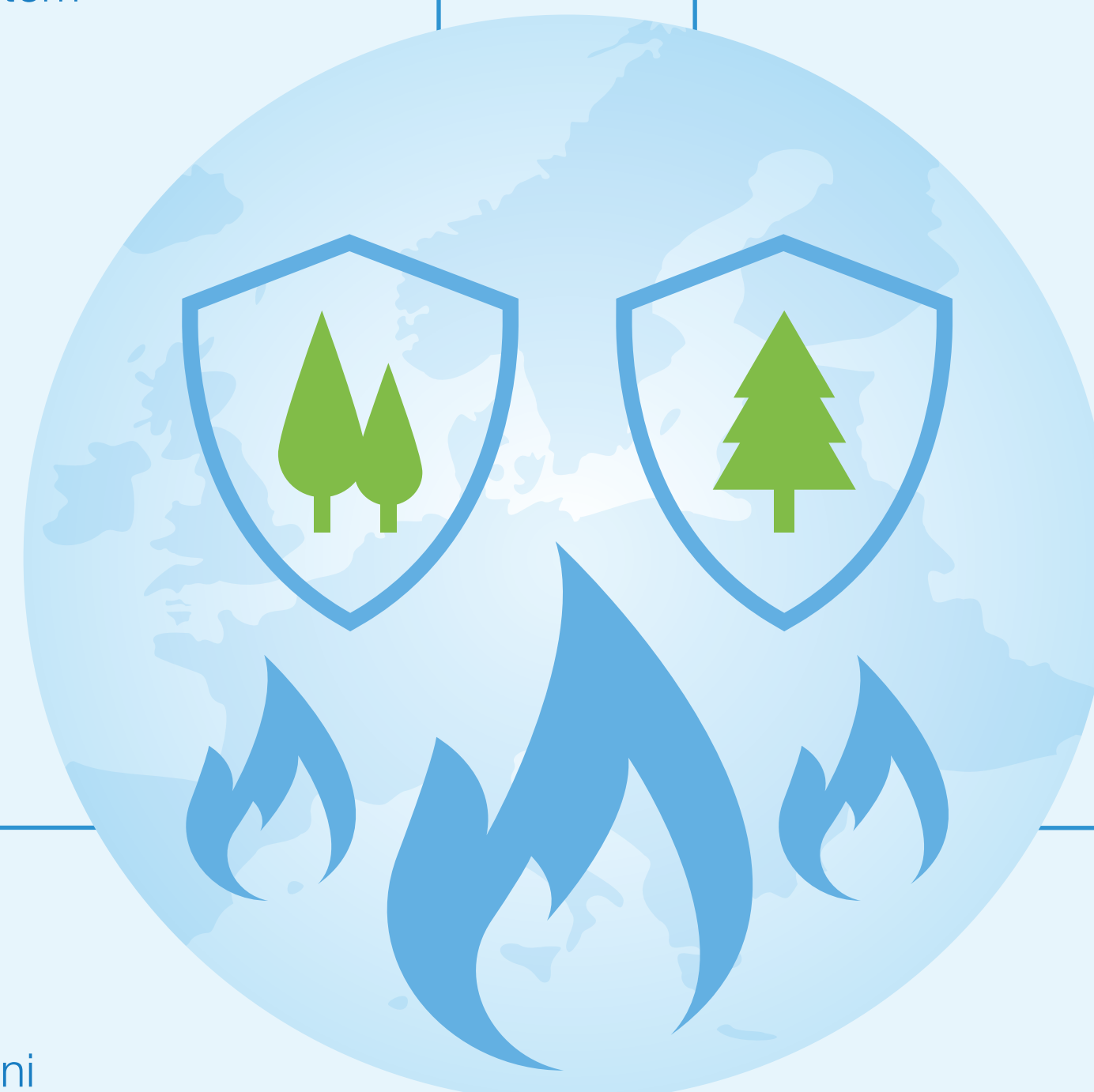


Pubblica amministrazione (Comuni, Unioni, Regioni, ...)



Scala temporale

Strategica (da 5 fino a 30 anni)



Highlander
High performance computing to support smart land services



This project has received funding from European Commission Connecting Europe Facility 2014-2020 AGREEMENT No INEA/CEF/ICT/A2017/1567101